

NEWSLETTER



PROJEKTE MIT LIGHTBOARD ECO®

August 2011

Ein faszinierendes Photoprojekt mit Lightboard ECO®



EIN MOTIV AUS DER AUSSTELLUNG „NACH SEINER ZEIT“ EINE SERIE VON BILDER VERLASSENER GEBÄUDE IN GANZ EUROPA

Direktdruck der
Fotografien auf
Lightboard ECO®
10 mm



Ausstellung

DIE AUSSTELLUNG von Felix Schönberg und Madeleine Heinz fand vom 26.3. (Vernissage) und 29.4.2011 (Finissage) statt.



Bilder 50 x 75 cm, auf Lightboard ECO 10 mm

Ein Gespräch mit Felix Schönberg - Fotograf

Felix Schönberg und Madeleine Heinz sind Fotografen und haben in ihrer ersten Ausstellung ihre grosse Leidenschaft präsentiert, das Fotografieren von leerstehenden Gebäuden. Johan Spets sprach mit Felix Schönberg über das Projekt.

LIGHTBOARD: Was war Ihr Anspruch für dieses Photoprojekt?

SCHÖNBERG: Wir wollten mit unseren Bildern an die Öffentlichkeit gehen, diese „Zeitkapseln“ in diesen verlassenen Gebäuden zeigen. Wir suchen den Dialog zwischen uns, den Bildern und dem Betrachter. Der kommerzielle Aspekt stand nicht im Vordergrund, obwohl wir mit dem Ergebnis der Ausstellung, auch kommerziell sehr zufrieden sind.

LIGHTBOARD: Wo und wie sind die Fotografien entstanden?

SCHÖNBERG: Wir suchen in ganz Europa verlassene Gebäude. Der Prozess des Fotografierens der ausgesuchten Objekte ist voller Spannung, immerhin befinden wir uns an Plätzen, die eine lange Geschichte haben und nun sich selber überlassen wurden. Manches mal sind wir die ersten Menschen, die diese Orte seit vielen Jahren wieder betreten. Das ist schon sehr aufregend und regt die Fantasie an. Was ist wohl hier alles geschehen? Diese Stimmung wollten wir transportieren. Das Feedback der Besucher der Ausstellung war durchgehend positiv, unsere Bilder haben den Betrachter an diese Orte

gebracht, haben sie fühlen lassen, was wir damals fühlten. Zusätzlich zum Ambiente der Ausstellung half uns das **Lightboard ECO®** Material dabei. Durch die Dicke des Materials wurde die Fotografie zum Bild, fast wie ein Gemälde, es wurde eine Einheit, die man mit einem Rahmen in diesem Fall nicht erreicht hätte.

LIGHTBOARD: Wie wurde die Produktion umgesetzt?

SCHÖNBERG: Wir fanden mit der Firma Scheller in Solothurn einen kreativen Partner, der uns auch auf **Lightboard ECO®** brachte. Der Druck wurde im direkten Flachbettdruck mit einem swissqprint Drucker durchgeführt. Besonders wichtig war uns ein perfektes Colormanagement, um die Drucke entsprechend unserer Vorstellungen zu realisieren.

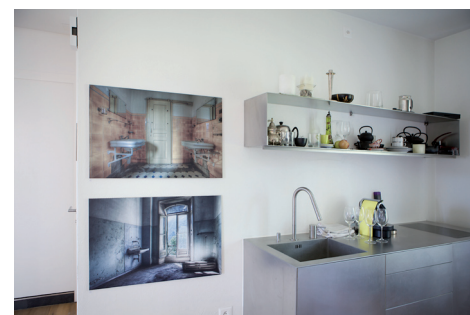
LIGHTBOARD: Warum fiel Ihre Wahl auf Lightboard ECO®?

SCHÖNBERG: **LIGHTBOARD ECO®** passte einfach zu unseren Bildern, das sahen wir bereits nach dem ersten Andruck. In weiterer Folge war natürlich auch das geringe Gewicht für Transport und Montage von Vorteil, und zu guter Letzt auch die Recyclefähigkeit,

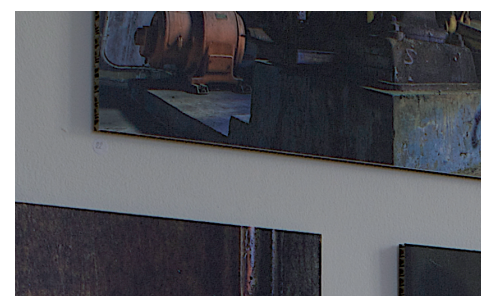
obwohl wir natürlich hoffen, daß unsere Bilder ewig bei den neuen Besitzern an der Wand hängen.

ÜBER DIE FOTOGRAFEN

Felix Schönberg (Solothurn) und Madeleine Heinz (Langendorf) sind freischaffende Fotografen in der Schweiz. Weitere Informationen und Kontakt: www.fotofactum.ch und www.lichtwerk.ch
Druckdienstleister: Scheller Werbetechnik, www.scheller.ch, Druckerhersteller: www.swissqprint.com



Bilder 50 x 75 cm, auf Lightboard ECO 10 mm



Detailansicht Lightboard ECO® 10 mm gedruckt auf einem swissqprint Flachbettdrucker

LIGHTBOARD SA

LIGHTBOARD SA, Faubourg du Lac 2, 2001 Neuchâtel, Schweiz.
www.lightboard.ch, info@lightboard.ch.
Bezugsinfo: www.antalich.ch



Weitere Motive aus der Ausstellung von Felix Schönberg und Madeleine Heinz